

FORMACIÓN DE COMUNIDADES POLÍTICAS AFINES Y DISÍMILES EN TWITTER DURANTE LA CAMPAÑA ELECTORAL A LA ALCALDÍA DE MANIZALES EN 2015.

Luis Miguel López Londoño

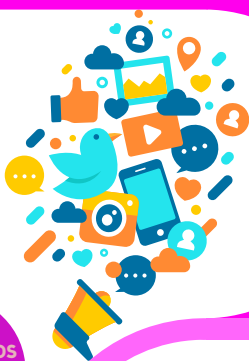


DOI: doi.org/10.22395/angr.v17n34a6



INVESTIGACIÓN

En el campo de la comunicación política, las redes sociales se han convertido en los últimos años en una herramienta indispensable durante las campañas electorales.



ABRIR DE COMUNICACIÓN Y DIÁLOGO

SURGIMIENTO DE COMUNIDADES EN LÍNEA

INTERCAMBIOS DE OPINIONES POLÍTICAS



HERRAMIENTAS

Esta investigación aplicó un análisis de contenido a los mensajes publicados durante los últimos veinticinco días de campaña en las cuentas oficiales de Twitter de los cuatro aspirantes

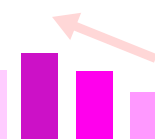
OBJETIVO



Determinar si los seguidores de estas cuentas confrontaron sus puntos de vista con perspectivas disímiles o si los expresaron únicamente frente a usuarios afines políticamente



RESULTADOS



Los resultados hablan de una diferencia central entre las dos cuentas con mayor participación de los ciudadanos en cuanto a la formación de comunidades políticas.

1

En solo una se propicia el encuentro entre voces políticamente opuestas, pero son voces que apelan al agravio, a la hostilidad y a la descalificación del otro como legítimo portador de una opinión.

